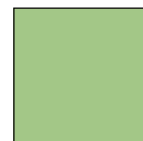
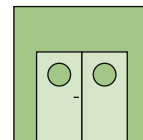
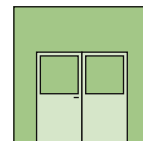
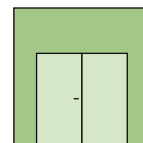


Technische Information



System Schröders ISN-2

Zweiflügelige Mehrzweck - Stahltür für den Innenbereich

nach DIN EN 14351-2

wärmegeklämmt nach EN ISO 10077-1

wahlweise mit erhöhter **Luftdichtigkeit**
nach EN 12207 bis Klasse 3

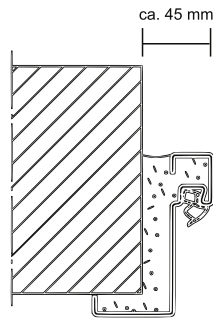
wahlweise widerstandsfähig gegen **Windlast**
nach EN 12210 bis Klasse C4

wahlweise mit **Spritzwasserdichtigkeit**
nach EN 12208 bis Klasse 3A

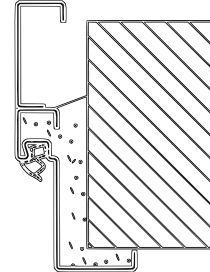
Einbauvarianten

Einbau in

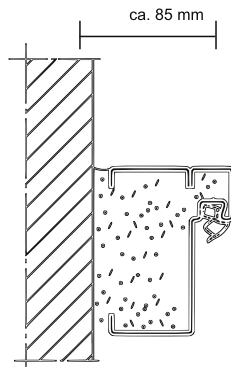
Mauerwerk /
Beton



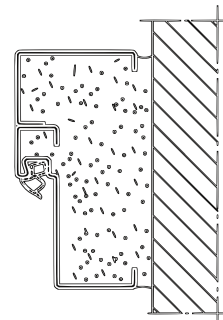
Eckzarge
Eckzarge mit
Ergänzungszarge



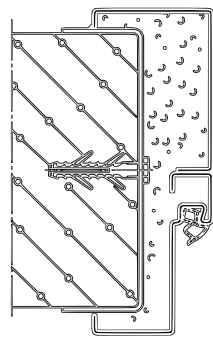
Mauerwerk /
Beton



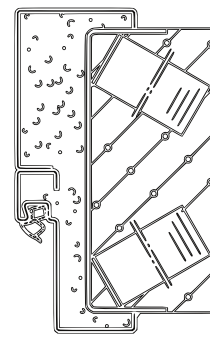
Blockzarge
Eckzarge mit
Ergänzungszarge



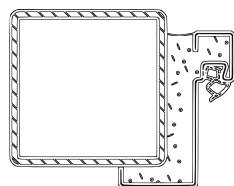
Porenbeton



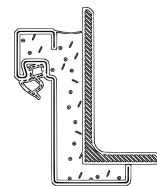
Umfassungszarge
Eckzarge mit
Ergänzungszarge



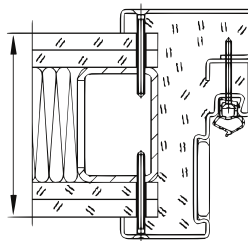
Stahlprofile



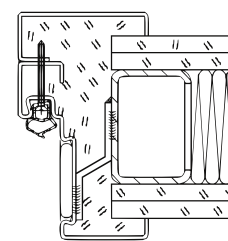
Eckzarge
wahlweise mit
Rohr, L- oder U-Profil



Montagewand



Umfassungszarge
Eckzarge mit
Ergänzungszarge

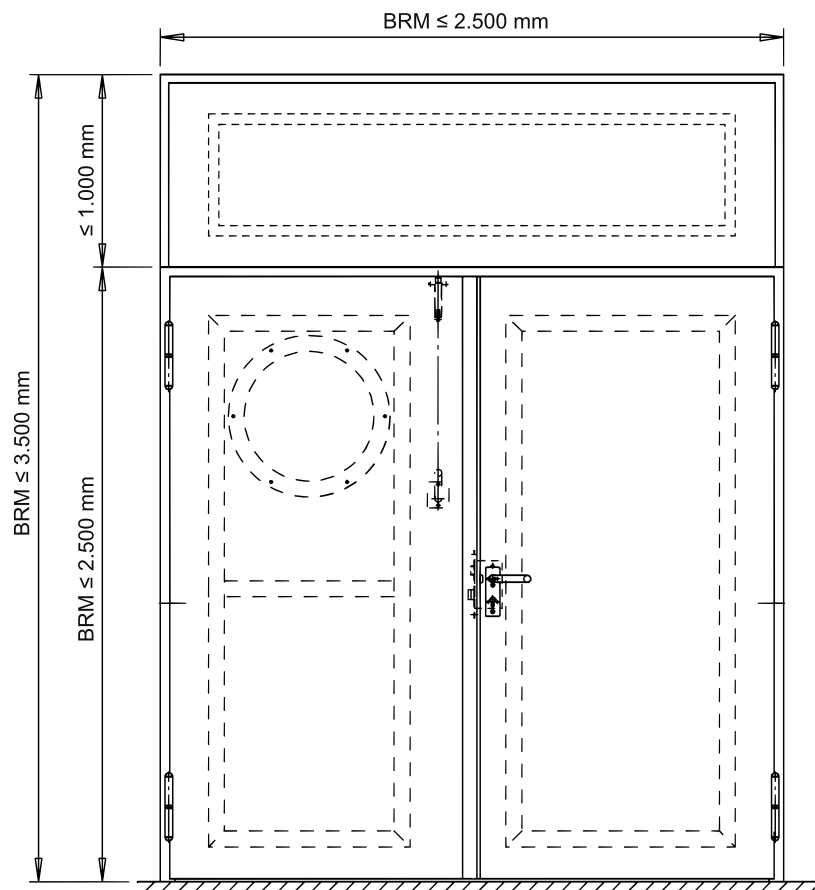


System Schröders®
Innovation Tür und Tor

www.system-schroeders.de

Aussentür "System Schröders ASN-2"

- **wärmedämmt** nach EN ISO 10077-1, U_D -Wert $\geq 1,7$
- **optionale Leistungseigenschaften**
 - **erhöhte Luftdichtigkeit** nach EN 12207, bis Klasse 3
 - **Widerstandsfähigkeit gegen Windlast** nach EN 12210, bis Klasse C4
 - **Spritzwasserdichtigkeit** nach EN 12208, bis Klasse 3A
 - **Fähigkeit zur Freigabe** (Feststellanlage)
 - **Sonderanforderung Druck- / Sogwiderstand** bis 3.500 / 3.800 Pa
- **Aussentüren auch in Kombination mit**
 - **Einbruchschutz** nach EN 1627 ff, bis Klasse RC4(WK4)
 - **Schallschutz** nach EN ISO 717-1, bis 42 dB
- **Leistungseigenschaften kombinierbar mit weiteren Türtypen System Schröders**
 - Feuerschutz T30 / T90 (z.B. „TSN-2“)
 - Rauchschutz (z.B. „RSN-2“)
 - Einbruchschutz RC1(WK1) – RC4(WK4) (z.B. „ESN-2“)
 - Schallschutz bis 42 dB (z.B. „SN-2“)



Bei ausschließlicher Leistungseigenschaft der Wärmedämmung nach EN ISO 10077-1 sind Maße und Ausführungen variabel.

Technische Beschreibung

Maßbereich Baurichtmaß	bei Leistungseigenschaft <i>Luftdicht, Windlast, Spritzwasser</i> bzw. <i>Druck / Sog</i> begrenzt auf Breite bis 2.500 mm Höhe bis 2.500 mm Höhe mit Oberlicht / Oberteil bis 3.000 mm
Türblatt	Blattdicke 69 mm - glatt, doppelwandig Blechdicke bis 1,5 mm
Oberlicht / Oberteil	wahlweise mit feststehendem Oberlicht / Oberteil
Zarge	Zargensystem „ ZNG “ oder „ ZG “ Dichtung abhängig von der Leistungseigenschaft - elastische Gummidichtung - Silikondichtung Eckzarge, wahlweise Ergänzungszarge
Verglasung wahlweise	Einscheiben-Sicherheitsglas ESG - wahlweise Isolierverglasung Glasmaße variabel Mindestfriesbreite: 90 mm wahlweise mit Zwischensprossen wahlweise mit Bullauge
Bodendichtung wahlweise	abhängig von der Leistungseigenschaft - ohne Dichtung - automatisch absenkbare Dichtung - Anschlagdichtung
Verriegelung	unterschiedliche Verriegelungssysteme möglich
Beschläge	unterschiedliche Beschläge möglich
Einbau	- in Mauerwerk - in Beton - in Porenbeton - in Ständerwände - in Sonderwände - wahlweise stumpfer Einbau
Wahlweise	- zusätzliche Sicherheitseinrichtungen möglich (Magnetkontakt, Riegelkontakt, E-Öffner ...) - mit Türschließer - in Dickfalzausführung - in Edelstahlausführung - weitere Ausführungen auf Anfrage

Kennzeichnung



gekennzeichnet nach DIN EN 14351-2*

(* möglich nach Veröffentlichung der DIN EN 14351-2)